

# Trendy w polskim eksporcie

Warszawa, listopad 2021 r.





# Agenda

1

Wprowadzenie – kilka trendów

---

2

Portal Promocji Eksportu [trade.gov.pl](https://trade.gov.pl)


---

3

Dodatkowe strony internetowe

---

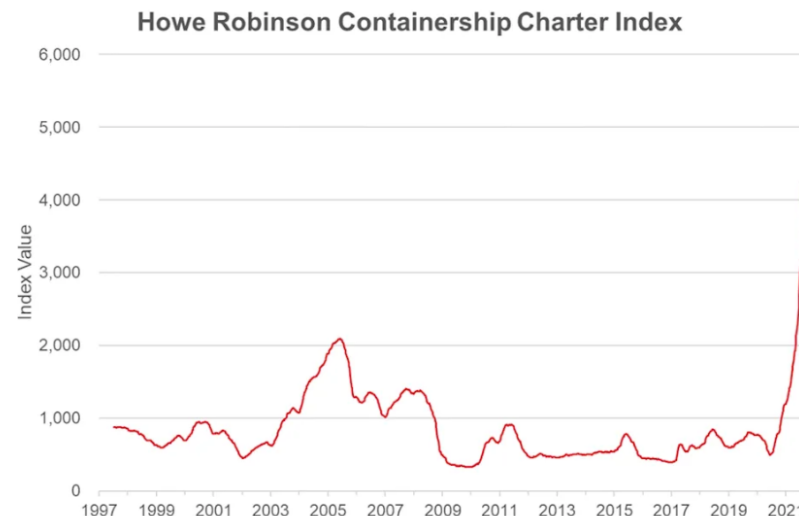
# Globalne łańcuchy dostaw i rola kontenerowców w światowym handlu

 Pandemia spowodowała nasilenie problemów, które obserwowano już wcześniej, takich jak niedostosowanie infrastruktury i floty do zwiększającego się wolumenu wymiany handlowej.

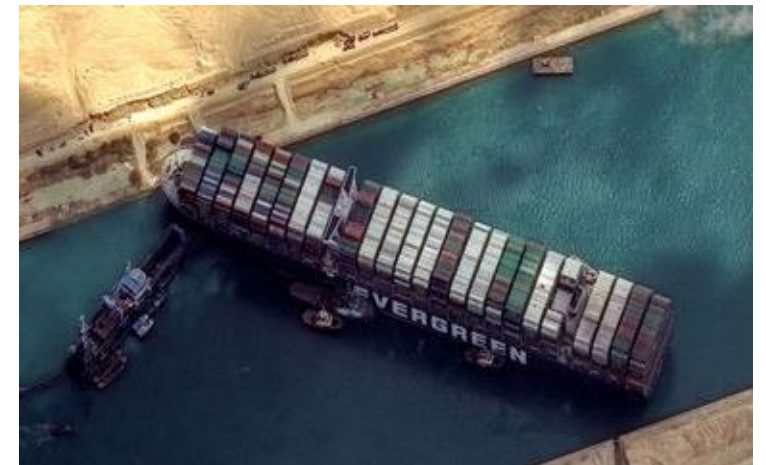
Liberalizacja światowego handlu na przestrzeni ostatnich dekad, rozpowszechnienie się systemów produkcji opartych na *just in time*, a także wzrost znaczenia e-commerce doprowadziły do intensyfikacji wymiany gospodarczej między krajami. W efekcie, globalne łańcuchy dostaw są obciążone, a to powoduje znaczące opóźnienia w dostawach towarów i półproduktów. W ostatnim czasie, w związku z pandemią doszło do nasilenia tych problemów. Znajduje to odzwierciedlenie we wzroście kosztów dostawy oraz przestojach kontenerowców.

**Wzrost ceny frachtu – koszty transportu wzrosły 10 razy w 2021 w porównaniu do 2020 roku**

**Korki w portach – do których powstania przyczynił się między innymi wypadek w kanale Sueskim**



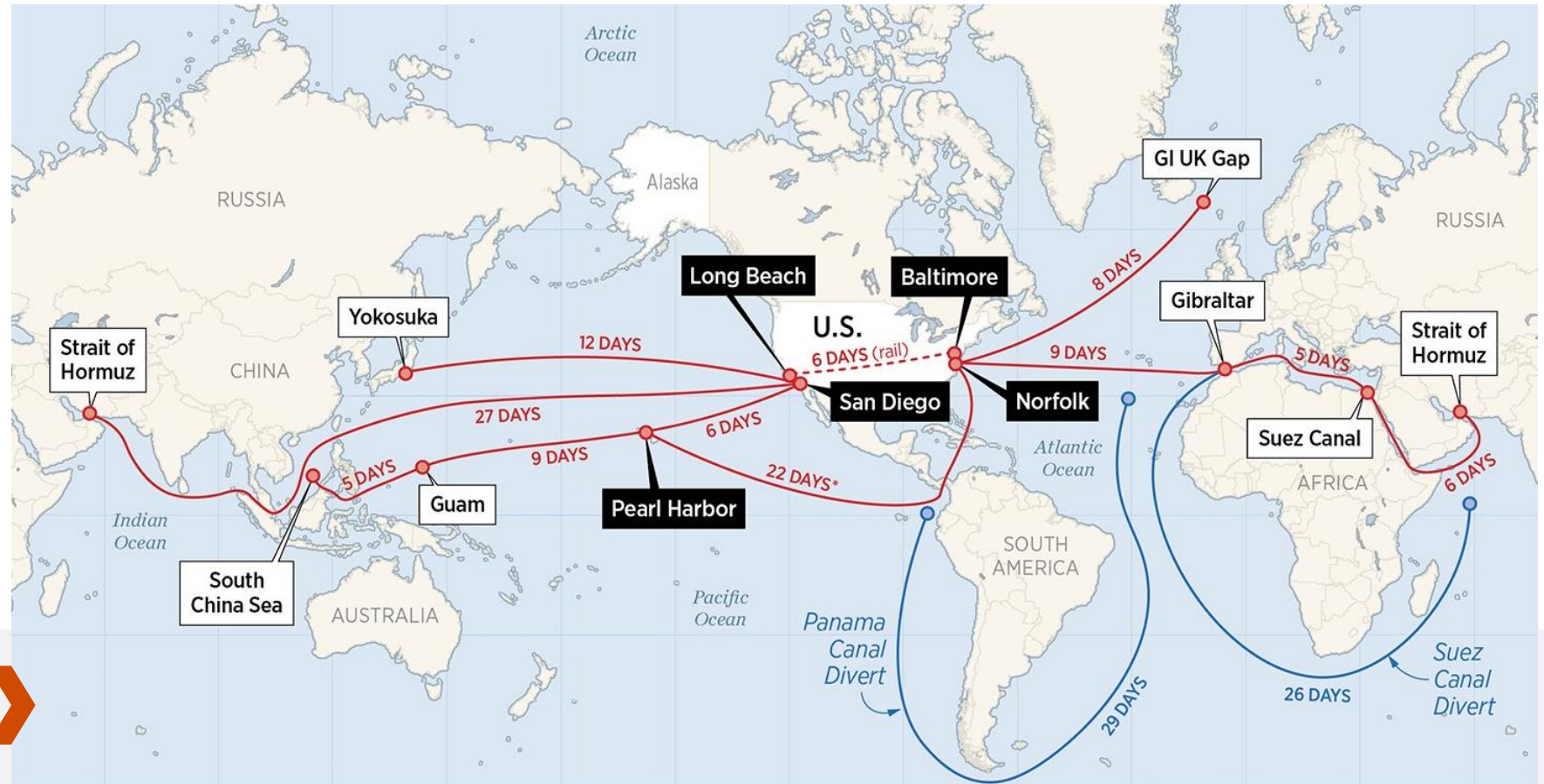
Źródło: Howe Robinson (w: [finance.yahoo.com](https://finance.yahoo.com))



# Wymiana handlowa w **90 proc.** opiera się na transporcie morskim

Kontenerowce są wykorzystywane do transportu **70 procent towarów** – dlatego problemy, które obecnie obserwujemy, mają tak duże przełożenie na **cały łańcuch wartości**.

Przeciętny czas transportu dóbr drogą morską



Źródło: heritage.org



# Trendy w Polsce

## Czynniki wpływające na to, że Polska jest atrakcyjnym miejscem dla inwestorów zagranicznych:

- Członkostwo w Unii Europejskiej i dogodna lokalizacja w centrum Europy – wygodny dostęp do rynków zarówno Europy Zachodniej, Europy Środkowo-Wschodniej, jak i krajów skandynawskich
- Zdywersyfikowany sektor przemysłowy
- Dobrze funkcjonujący rynek finansowy
- Szeroka baza relatywnie zamożnych klientów

## Najwięksi partnerzy handlowi

Większość wymiany handlowej odbywa się z krajami europejskimi, przede wszystkim z Niemcami, które od lat są największym partnerem handlowym, a także z Czechami, Wielką Brytanią, Francją i Niderlandami.

## Prognozy na 2022 dotyczące wzrostu gospodarczego są optymistyczne:

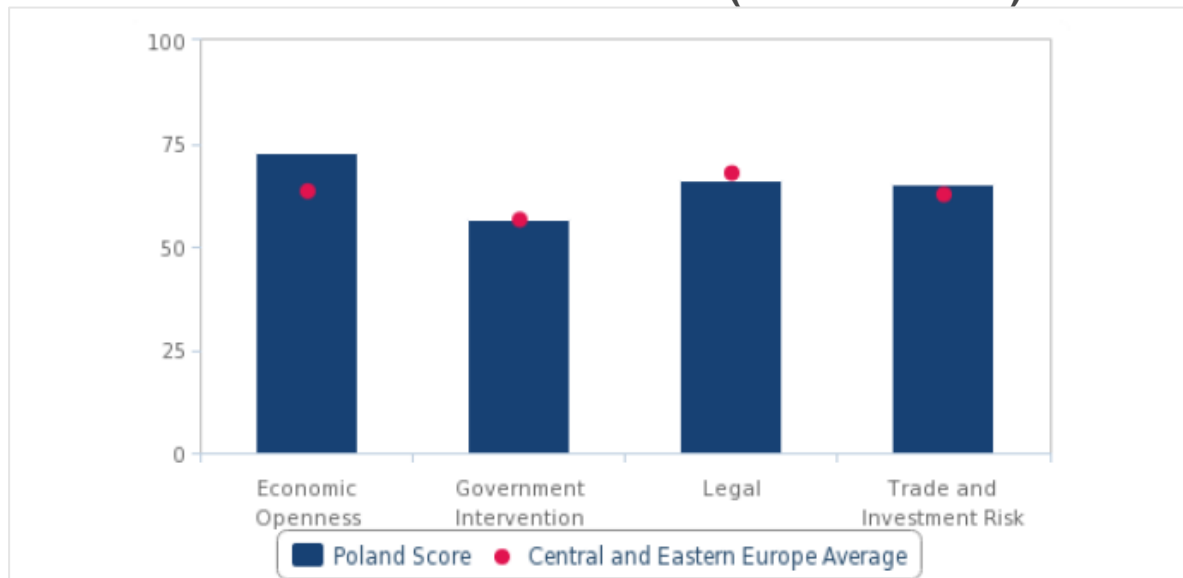
- Prognozy wskazują, że w następnej dekadzie wzrost w krajach Europy Środkowo-Wschodniej będzie większy niż w całej UE (Raport Fitch Solutions, 2021)
- Problemem może być spowolnienie gospodarcze w Niemczech, z którymi Polska jest gospodarczo związana i embargo na import produktów rolnych do Rosji
- Wśród pozytywnych czynników napędzających gospodarkę należy wskazać eksport, który w 2019 roku stanowił 56% PKB

## Najpopularniejsze towary eksportowe

Wśród eksportu Polski znaczące miejsce zajmują m.in. samochody i inne pojazdy silnikowe, dobra konsumpcyjne, produkty rolne, chemikalia i metale.

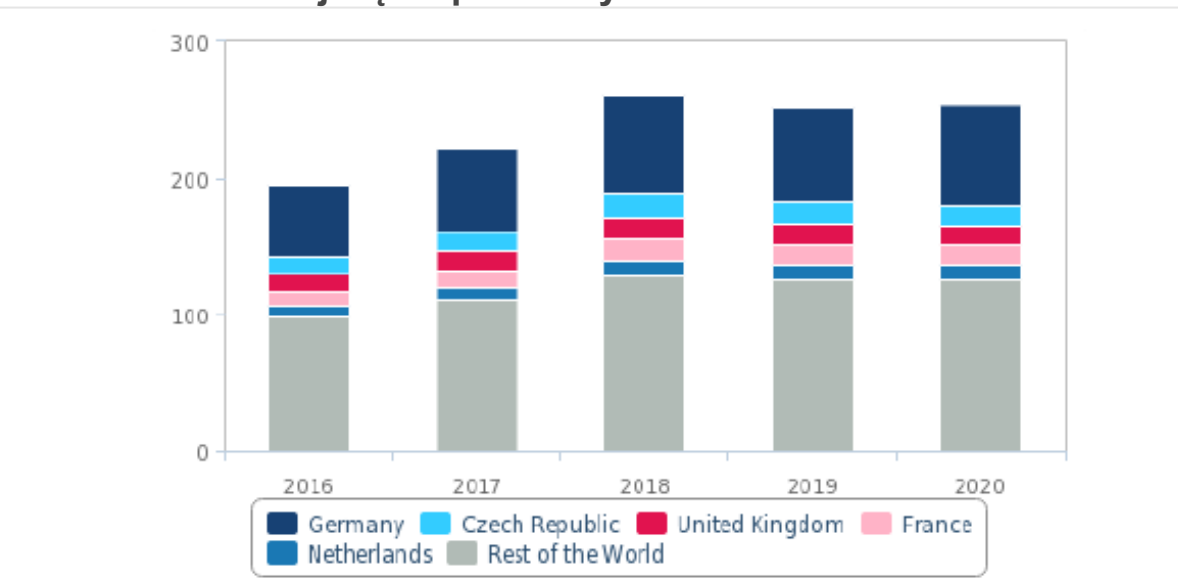
# Wskaźniki dla Polski

## Trade & Investment Risk Index (Fitch Solutions)



Źródło: Fitch Solutions, 2021. Trade and Investment Risk Report Q4 2021, s. 4.

## Najwięksi partnerzy handlowi Polski



Źródło: Fitch Solutions, 2021. Country Risk Report Q1 2022, s. 58.

Wykres po lewej stronie pokazuje wartość **indeksu ryzyka handlowego i inwestycyjnego Polski** na tle krajów Europy Środkowo-Wschodniej (CEE); **im wyższa wartość indeksu, tym poziom ryzyka jest mniejszy.**



Wykres pokazuje także porównanie wartości trzech innych wskaźników pomiędzy Polską a resztą regionu CEE:


- **Otwartość gospodarki** – oznacza otwartość na zagranicznych inwestorów, zintegrowanie z regionalnymi i globalnymi łańcuchami wartości, intensywność wymiany handlowej z innymi państwami, a także odporność na zewnętrzne szoki, które mogą zaburzyć funkcjonowanie gospodarki
- **Interwencjonizm państwowy** – odnosi się do poziomu swobody inwestycyjnej, wysokości opodatkowania działalności gospodarczej i jakości systemu finansowego
- **Środowisko prawne** – odnosi się do poziomu biurokratyzacji i obciążeń administracyjnych, z jakimi muszą liczyć się inwestorzy, a także do jakości systemu prawnego

Portal

trade.gov.pl

# Portal Promocji Eksportu ma być ważnym narzędziem wspierającym realizację celów Strategii Odpowiedzialnego Rozwoju w zakresie ekspansji zagranicznej polskich przedsiębiorstw

## Cel główny projektu

 Opracowanie portalu promocji eksportu integrującego i promującego działania i projekty różnych instytucji w zakresie wsparcia internacjonalizacji polskich firm oraz wspomagającego realizację celów Strategii Odpowiedzialnego Rozwoju

Efektywny system zarządzania zasobami informacyjnymi administracji wspierającymi polskich przedsiębiorców w ekspansji zagranicznej



Upowszechnienie wiedzy o dostępnych narzędziach poprzez działania marketingowe promujące możliwości Portalu Promocji Eksportu

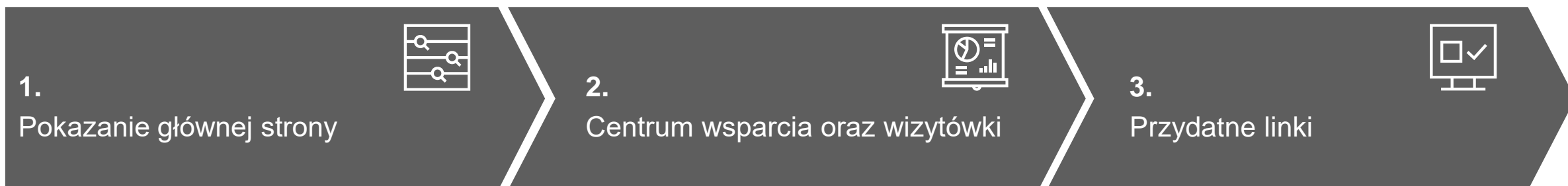
Inwentaryzacja, unifikacja i integracja źródeł wiedzy dotyczących prowadzenia działalności eksportowej w celu poprawy wykorzystania dostępnych zasobów



Integracja z systemem Export Intelligence – zapewnienie łatwego dostępu do danych gospodarczych i analiz potencjalnych rynków zbytu dla przedsiębiorców



# Przejdźcie przez portal trade.gov.pl



Czytaj tylko te treści, które Cię interesują - [dopasuj Trade do siebie](#) AA [Zaloguj się](#) [Foreign visitors \(EN\)](#)

Portal na świat polskiego eksportu  
**Trade.gov.pl**

Przeszukaj trade.gov.pl Wszystko Szukaj

Aktualności Wiedza Kalendarz Kierunki eksportu Branże Przewodnik eksportera Cyfrowy eksport Centrum Wsparcia

Dodatkowe

i ciekawe

strony eksportowe

# Katalog stron internetowych

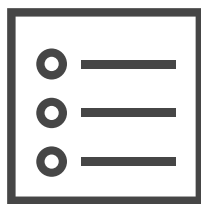
Wybrane strony internetowe, które mogą pomóc w ekspansji zagranicznej:



**Atlas Observatory**

<https://oec.world/en/profile/country/pol>

<https://oec.world/en/visualize/geomap/hs92/export/pol/show/all/2019/>



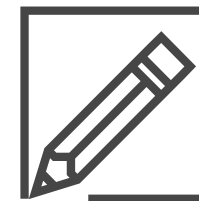
**Export Potential MAP**

<https://exportpotential.intracen.org/en/products/tree-map?exporter=616&fromMarker=i&toMarker=w&market=w&whatMarker=k>



**Platformy sprzedażowe (e-commerce)**

<https://www.great.gov.uk/selling-online-overseas/>



**Access2Markets**

<https://trade.ec.europa.eu/access-to-markets/pl/results?product=5201&origin=PL&destination=AO>

# Dziękujemy!



**Paweł Oleszczuk, PhD**

Senior Manager, PwC Poland  
E: [pawel.oleszczuk@pwc.com](mailto:pawel.oleszczuk@pwc.com)  
T: +48 519 507 794

